

第35号

発行 令和 5年5月1日

〒090-0061

北見市東陵町 116-1

社会福祉法人 北海道仕愛会

特別養護老人ホーム 光の苑

短期入所施設 光の苑

光の苑デイサービスセンター憩い

光の苑小規模多機能ホーム ゆり

光の苑グループホーム くるみ

編集委員会

電話 0157-23-4063

FAX 0157-33-5363

HP アドレス <http://shiaikai.jp/>

Shiaikai

# ひかり通信



社会福祉法人 北海道仕愛会

光の苑 グループホーム

くるみ



2・3P 挨拶／グループホーム特集

4～6P 各部署のフリーページ

7P 新入職員紹介

8P 新入居者様・ご長寿さん紹介／あとがき



# グループホーム くるみ 開設



この度、令和4年2月からかねてより準備を進めてまいりましたグループホームくるみが無事、開設の運びとなりました。

これもひとえに関係者様各位・入居者様・ご家族様・地域の皆様方のご支援ご芳情の賜物と深く感謝申し上げます。北海道仕愛会では次年度の事業計画策定にあたり、全ての役職者が参加して様々な視点から議論をしてきましたが、平成27年の法改正後要介護3程度の中間層の高齢者をささえるサービスが不足していることに大きな課題を抱いてきました。この間の取り組みとしては、グループホームに限らず寄り添うケアだけでは対応しきれなくなってきたことから、トータルケアを実践するために開設メンバーとなる職員を対象とした研修会を行ったところです。定期的なレベルの高い認知症ケアの研修と働きやすい職場づくりを法人全体として進めていきたいと考えております。今後もグループホームくるみを通じまして地域福祉の一助となるべく微力ながら研鑽努力してまいりますので、今後ともご指導ならびにご厚情を賜りますよう、よろしくお願いいたします。

社会福祉法人北海道仕愛会  
理事長 山口 敏夫



グループホームくるみ管理者の細川です。

4月から利用者様を受け入れる為、オープニングスタッフとミーティング等を行い準備を進めてきました。認知症を抱えている利用者様でも、安心して暮らせるようスタッフ一同頑張っていきたいと思っております。

課長 細川 将吾



↑リビング・ダイニング  
レクリエーションルーム→



集団生活の場。リビング・ダイニングで入居者様が一緒に食事を摂ります。レクリエーションルームは行事がある時に使うそうです。天窓で日が入り、気持ちがよさそうです。



浴室です。  
2つありますが片方は車椅子のまま入浴が可能です。

洗い場も明るく広いので、安心して入浴できます。



キッチンが併設されています。炊飯・味噌汁はここで作る予定になっているそうです。行事でも使いそうですね。



ここが個人の生活の場。居室です。ベッドに大きなロッカー、さらにはエアコンが完備されています。中も広めなので快適そうです。しっかりしたプライベート空間ですね。

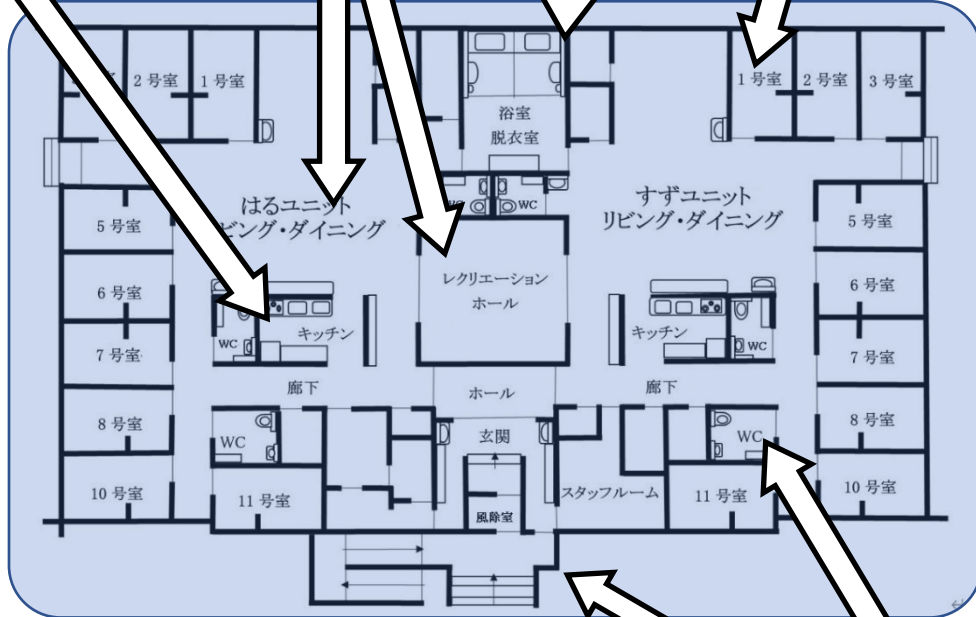


**図**

**解**

これが

**グループホーム内部!**



編集委員メンバーの猪狩です。ボクが探検したグループホームのレポートをご覧ください。



玄関ですね。靴を入れるためのロッカーも大きく、洗面台もあるので、手洗いもしっかりできます。



他の場所にもありますが、トイレです。手すりも使いやすい位置で、広くて使用しやすいです。キレイに使って下さいね。



新年度が始まり、少しずつ温かさを感じられる季節になりました。  
最近では、ようやくコロナも落ち着き始めています。しかし、まだまだ油断できる状況ではありません。職員一丸となって体調管理に努めております。  
今回は、12月と1月に行った行事内容をご紹介します。  
今後も皆さんの笑顔が見られるよう行事を企画していきたいと思っております。

## クリスマス会



12月にクリスマス会を行いました。  
職員がサンタの格好をして、  
入居者様一人一人にプレゼントを配りました。  
まだまだ寒い日が続いていたので、  
温かい膝掛等を貰って皆さん嬉しそうでした。

## 書初め

1月は書初めをしました。  
皆さん何を書こうかと楽しそうに悩んだり、  
完成した書初めを笑顔で見せてくれました。  
書初めで1年の始まりを感じられてました。



やっとコロナ禍が落ち着いてきました。コロナの認識も変化がみられ、マスクも任意になりましたが、施設内ではコロナの感染対策は継続しています。コロナ禍で面会等が自粛されている中で、感染に気を付けながらも、色々行事を行っていますので、一部をご紹介します。  
今後も入居者様に楽しんで頂けるように、職員一同頑張ります！！



12月クリスマス。翼・心ユニットにて。クリスマスプレゼントに辞書を貰い、勉強する気満々です。文字が小さい事が問題みたいですが、虫眼鏡で拡大して調べ物をするそうです。普段から笑顔溢れる入居者様ですが、当日はさらに笑顔が零れていたそうです。

11月のハロウィン。朝日・虹ユニット。巨大なジャック・オー・ランタンとの記念写真。作るのは大変でしたが……入居者様より大きなカボチャオバケにビックリして、狙い通りです！

2月は節分。朝日・虹ユニットにて。落花生を投げて「鬼は外」と鬼を撃退！鬼役の職員のやられる姿に、普段は大人しい入居者様も声を出し、顔が溢れていました。





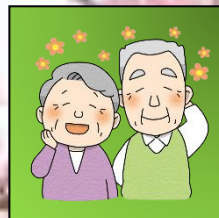
### 3階 太陽フロア

## 行事紹介



3階は、月の誕生日の方におでんと誕生日ケーキを作って食べてもらいました。皆さん美味しそうに食べており、幸せそうな顔をされていたり、おかわりをする方が何人もいて、職員も驚いていました。今後もこのような行事を行えるよう計画していきたいと思っています。

新年度も始まりましたが、変わらない生活を送っています。前年度はコロナの影響により、なかなかレクリエーションを行うことができずにいたので、今年度は様々な行事やレクを入居者様と一緒に楽しんでいただけたら良いなと思っています。



# 笑人

～ショートステイ～



## お正月

## 節分



ショートステイでは季節ごとの行事を行っています。正月レクでは、手作りの鳥居や賽銭箱を準備しました。新年の始まりということで、おみくじや書初めも楽しまれていました。さらに、掲示板に作品も展示しており、節分の時はペットボトルのフタに色紙を貼り、赤鬼と青鬼を作りました。利用者様からもとても好評で、皆さま喜ばれていました。5月は端午の節句なので、画用紙で鯉のぼりを作成して展示する予定となっています。

## ウォーターサーバーのご紹介☆



「海人ぬ宝」というメーカーです。手入れもかなり楽で、冷水・温水両方対応しているため、部署内では毎日大活躍です☆



秋から春までの行事の様子をご覧ください。  
慣れないマスク生活ですが、美味しい物はおいしい。  
お寿司や、ケーキ、ひな祭りには顔くらい大きなゼリーやプリン。  
お会いできない家族への笑顔のフォトメッセージなど、  
制限はありながらも皆さん楽しんで下さいました。



「すき焼きが食べたい！」という、  
利用者様からのお声に応えるべく、施設長と一緒に鍋大作戦。  
旅館で出てくるような、一人ずつのお鍋のセットを準備することが  
できました。食の細くなりがちの皆さんも、グツグツと煮え湯気の上  
がる鍋をじーっと見ていると、待ちきれない！といった様子で、  
知らず知らずにお箸が進んでいました。今年も利用者様が楽しんで  
頂ける行事や作品を考えて参りたいと思います。

完成しました！

製作中です！

ちぎっ手  
アートとは？

ちぎっ手アートとは  
マスキングテープを  
手で細かくちぎったものを  
下絵に貼り、アートを楽しむ  
レクリエーションです♪

雪解けも進み季節も春ですね～！皆さんこんにちはデイサービスです。  
今年度も皆さんにデイサービスの楽しい行事内容等をこの通信を通してお届けして  
いきたいと思っておりますので宜しくお願い致します。

さて今回の号では去年から取り組んできた手作りレクをご紹介します。その製作  
して頂いた絵を、大きな絵にするというプロジェクトを企画。利用者様には全曜日で  
異なる『花』を製作して頂き、スタッフで構成し仕上げ作業を行っています。その作  
品が2月に完成！絵のモチーフとしては憩いの苑の『憩』という字と今年の干支は  
『卯』ということでイラストに兎の絵を入れています。3月にはお披露目会もしてい  
ます。製作したことを記憶に残っていない方もいましたが、絵を見ると「あの時作っ  
たやつだね～。」「楽しみにしてたんだよ～」と思い出している方も多くみられまし  
た。1つ1つ個人の作品を見るのもとても綺麗でしたが、貼り合わせるとまた違う達  
成感と完成度になり、皆さん大変喜ばれていました！！

デイの  
案山子

# 新人職員紹介

中途採用職員6名、今年度より新規採用職員6名、計12名の職員の皆さんが新しく入社されました。

内1名はインドネシアから技能実習生の方も新たに来られています。

これから一緒に頑張りましょう！！

よろしくお願いします！！

グループホームくるみにも新しい職員が入社されましたが次回号でご紹介したいと思いますので楽しみに♪

## 1F 大地フロア



雫ユニット

近藤 史弥

技能実習生  
(リリ アスニタ エム)  
LILI ASNITA M



## 2F 大空フロア



朝日ユニット

大矢 貴徳



虹ユニット

石崎 貴弘

## 3F 太陽フロア



風ユニット

小田島 まい



菅野 望美



心ユニット

米澤 美希

月ユニット

松浦 航



## デイサービス課

### 看護課



倉本 茉依

### 管理栄養士



野田 由美



森岡 光治



安川 智絵理

新規入居者様

ご長寿様



荒井美代子様 荒木睦様 井林孝雄様 大友恵美子様 大嶺孝子様



浅野目立子様 大嶺邦弘様 梶野静子様



河手定雄様 高正豊子様 辻光子様 能佐アイ様 野村信昌様



木根みゑ子様 佐藤トミヨ様 佐藤國子様 杉山政子様



野呂田チヨ子様 森田美佐子様 八巻ハル子様 依田キヌ様 渡部忠夫様



谷水義信様 野村信昌様 松崎ミツ子様 眞野かな子様



山口テツ子様 脇坂博之様

仕愛会 blog



<http://hikarinoburogu.livedoor.blog>

風車の一人言



WBC全試合に感動し優勝熱がおさまらず、エスコンフィールドの外観を拝んできました。今年こそ！球場で美味しいビールが飲みたいです！

健康  
ひとこと

心身の疲労に注意！

春、気候はもちろんのこと環境の変化の多い季節。体温調整や、心の疲労、知らない間にストレスを貯めてしまっているかも。ちょっと立ち止まって景色を眺めて見ませんか？

あしがき

編集委員  
委員長  
副委員長  
委員

吉田有里  
山内博貴  
猪狩亮  
帰山遼  
斉藤美優  
森谷千香子  
安川俊二  
坂本優子

年三期に分けて発行予定でありましたが、世情にもれず感染予防対応に追われます。お休みする事になりお詫びいたします。また今回より利用されている方々の元気な姿をご報告できる様、努力してまいります。